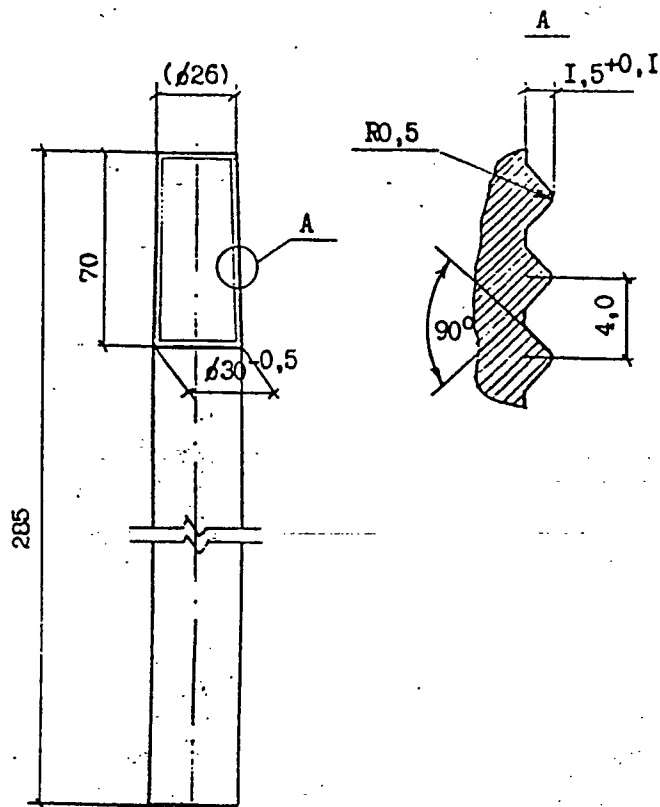


1. Антикоррозийную защиту и выбор марки стали производить в соответствии с техническим описанием ТО.
2. Для изготовления крепления изолятора КИ1-М применять сталь в соответствии с табл. I для расчётных температур ниже минус 40°C.
3. Сварку производить электродами Э42 ГОСТ 9467-75, высота шва 5 мм.
4. Допускается выполнять накатку на штыре по ТУ 3449-002-00113557-97.

| форма | этап | поз. | Обозначение  | Наименование  | Кол. | Примеч. |
|-------|------|------|--------------|---|------|---------|
|       |      | 1    |              | Уголок $63 \times 63 \times 5$ ГОСТ 8502-86<br>Л=400<br>ВСтЗпс5 ГОСТ 535-88 | I    | I,92кг  |
|       |      | 2    |              | Круг $\varnothing 22$ ГОСТ 2590-88<br>Л=310<br>ВСтЗпс5 ГОСТ 535-88          | I    | 0,9кг   |
|       |      | 3    | ГОСТ 7793-70 | Болт М12х40   | I    | 0,05кг  |
|       |      | 4    | ГОСТ 5915-70 | Гайка 2М12  | I    | 0,02кг  |
|       |      |      |              | Сварные швы   |      | 0,02кг  |

Л56-97 13.01

|                  |                                 |        |         |
|------------------|---------------------------------|--------|---------|
| контр. Гоголев   | Стадия                          | Масса  | Масштаб |
| Г.И. Гоголев     | Крепление изолятора КИ1, КИ1-М. | 2,9    |         |
| Инженер Куликова | Лист                            | Листов |         |
| Инженер Федотова | АО "РОСЭП"                      |        |         |



|                   |                   |              |             |
|-------------------|-------------------|--------------|-------------|
| в. # подл. Л56-97 | Подпись и дата    | Взам. инв. # | Л56-97 00.4 |
|                   | Н. контр. Гоголев |              | Штырь Шс-26 |
|                   | Г.И. Гоголев      |              | Стадия      |
|                   | Инженер Куликова  |              | Масса       |
|                   | Инженер Федотова  |              | Масштаб     |
|                   |                   |              | I,58        |
|                   |                   |              | Лист        |
|                   |                   |              | Листов      |

Круг  $\varnothing 30$  ГОСТ 2590-88